



**PARCOURS
ÉTUDIANT**

FIPA 21-26
JANVIER
2020
DOC

BIARRITZ

FESTIVAL
INTERNATIONAL
DOCUMENTAIRE

WWW.
FIPADOC.
COM

DESIGN ABM STUDIO

FESTIVAL INTERNATIONAL DU DOCUMENTAIRE DE BIARRITZ 2020



Le FIPADOC s'inscrit dans le circuit des grands festivals documentaires européens en présentant des œuvres d'exception sélectionnées aux quatre coins du monde.

LE FESTIVAL

Lieu de rencontres et d'émergence de nouveaux projets, le FIPADOC s'engage pour l'impact, l'innovation, l'éducation à l'image et la jeune création.

Le festival s'articule autour d'une sélection de plus d'une centaine de films documentaires en compétition et hors-compétition
- courts, moyens, longs-métrages, unitaires ou séries, web-séries, VR
- conçus pour tous les écrans et accueillant toutes les écritures.

NOUVEAUTÉS 2020

En 2020, la Suède est mise à l'honneur avec la présentation d'une dizaine de documentaires suédois récents et l'organisation de rencontres professionnelles.

Un programme Focus rend hommage à la réalisatrice chilienne Carmen Castillo.

Deux nouvelles sections :

- **En famille** : films destinés au jeune public accompagné de leurs parents

- **Histoires d'Europe** : films traitant de la construction de l'Europe et d'histoires dans les pays européens.

ÉVÉNEMENTS 2020



Retrouvez nos événements dédiés au public étudiant et enseignant ainsi que la programmation des films de la Jeune Création.

PRÉSENTATION DU FESTIVAL

Une vingtaine de formations de toute la France se rendent à Biarritz pour participer aux

événements tout en mettant en pratique leurs compétences sur le terrain.

MARDI 21.01 · 16.00 · BELLEVUE ESPACE ATLANTIQUE

ÉTUDE DE CAS

Une expérience de production

Retour sur l'aventure de deux formats documentaires (*Au-delà des mers, rêve de théâtre* de Marie Maffre et *Une saison sur les planches* de Jan Vasak et Samuel Deléron) réalisés avec

France 3 NoA, France Ô, TV5Monde, trois commissions régionales, le CNC, la Procirep-Angoa et le Ministère des Outre-Mer.

MERCREDI 22.01 · 17.30 · BELLEVUE PORT DES PÊCHEURS

PITCHS PREMIERS FILMS EN RÉGION

Huit jeunes créateurs de Nouvelle-Aquitaine présentent leur projet de premier documentaire devant les

chaînes locales et un panel de producteurs de la région à la recherche de nouveaux talents.

JEUDI 23.01 · 14.00 · BELLEVUE ESPACE ATLANTIQUE

TABLE RONDE ET ATELIER ERASMUS +

Coopération et mobilité européenne : un levier pour développer ses compétences

Présentation des opportunités et synergies sur les programmes européens Erasmus + et Europe créative.

Les participants travaillent ensuite sur des intentions de projets de coopération.

VENDREDI 24.01 · 10.00 · BELLEVUE VENDREDI 24.01 · 11.00 · BELLEVUE

TABLE RONDE

Quelle place pour les résidences d'écriture dans la dynamique de création des auteurs ?

Aides à l'écriture, résidences, ruches, scriptdoctoring, les modes de soutien et d'accompagnement des auteurs-réalisateurs.

Comment ces dispositifs peuvent-ils encourager la création indépendante pour les jeunes apprentis cinéastes qui se lancent dans un premier film ?

VENDREDI 24.01 · 14.30 · BELLEVUE PORT DES PÊCHEURS

SOIRÉES FIPADOC

SOIRÉE CAMPUS

JEUDI 23.01 · 21.00 · CHISTERA ET COQUILLAGES

FIPADOC PARTY

VENDREDI 24.01 · 21.00 · CASINO MUNICIPAL

JEUNE CRÉATION

La sélection Jeune Création offre à voir 27 courts documentaires français, européens et internationaux issus d'écoles de cinéma, d'universités ou d'instituts de formation.

Dans le cadre du partenariat avec la ville de Kassel, le CAMPUS présente un long métrage de l'Université des arts lors d'une séance spéciale.

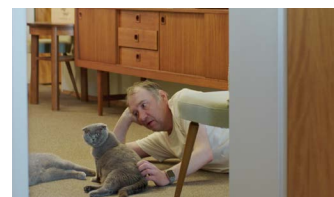
Toutes les séances se déroulent en salle GAMARITZ à la GARE DU MIDI.

SÉANCE #1

MER 22.01 • 14.00

MARIE (ROUMANIE) 32'
ALL CATS ARE GREY IN THE
DARK (SUISSE) 18'
WATCHING THE PAIN OF
OTHERS (FRANCE) 31'

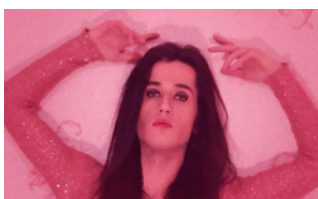
Entre Maria, jeune roumaine s'occupant de ses petites sœurs, Christian, cinquantenaire dévoué à ses chattes et des YouTubeuses adeptes des théories du complot, ces protagonistes déterminés sont exposés aux difficultés relationnelles dans notre monde contemporain, entre tradition et postmodernité.



SÉANCE #2

MER 22.01 • 16.30

YA MSAFER (FRANCE) 25'
THE CONDUCTOR (SUÈDE) 12'
LINDA, UN PRINTEMPS
(FRANCE) 25'
PRISONER OF SOCIETY
(GÉORGIE) 16'



Du nord au sud de l'Europe, en passant par la Géorgie, la liberté côtoie l'errance. En ville ou à la campagne, dans leur chambre, dans leur cuisine, dans un supermarché ou encore dans une fête foraine, les personnages, entre aspirations personnelles et solidarité familiale, sont en quête de leur destin.

SÉANCE #3

JEU 23.01 • 9.30

HH (ARGENTINE) 19'
UNIQUE (SERBIE) 29'
I LOVE YOU MORE THAN MY
SOUL (SUÈDE) 24'

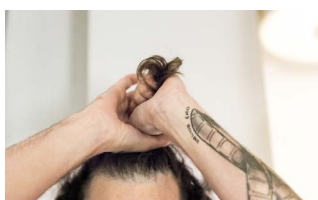
Dans ces films, les déplacements permettent de dévoiler des personnalités fortes : un voyage en Patagonie permet de revenir sur la disparition d'un militant politique, un exil en Suède permet de s'imaginer une nouvelle vie. Quant au corps dansant de Stojan, il lui permet de s'exprimer avec toute l'intensité de celui qu'on n'écoute pas.



SÉANCE #4

JEU 23.01 • 14.15

ELEPHANTFISH (BELGIQUE) 27'
ENZO (FRANCE) 7'
HAEBERLI (SUISSE) 45'



Les hommes de ces films sont pris entre désirs et réalité : Enzo et Haeberli souhaitent être acceptés tels qu'ils sont par la société. Les marins d'Elephantfish, entre deux tâches de maintenance, submergent leur cargo avec leurs imaginaires...

JEUNE CRÉATION

SÉANCE #5

JEU 23.01 • 16.30

LOS VIEJOS HERALDOS (CUBA) 23'
HALO EFFECT (POLOGNE) 14'
THE VIBRANT VILLAGE (HONGRIE)
7'
INT.ANOUCHKA-NUIT (BELGIQUE)
20'

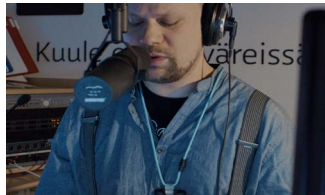
L'enfermement dans tous ses états. Des vieillards observent la fin d'un monde à Cuba depuis leur canapé alors que des jeunes Polonais tournent en rond dans un centre pénitentiaire. Des femmes élaborent à la chaîne des objets de plaisir alors que leurs maris enchaînent les verres au bar du village. Ces verres qu'Anouchka fuit pour s'épanouir comme scénariste.



SÉANCE #6

VEN 24.01 • 9.30

25TH HOUR (FINLANDE) 20'
MOTHER'S (BELGIQUE) 21'
INTÉRIEUR EXTÉRIEUR (FRANCE)
15'
FOR EUNICE (BELGIQUE) 31'



Depuis un studio de radio à Helsinki, les loges d'un cabaret bruxellois et un appartement face à une prison à Paris, trois protagonistes accompagnent les trajectoires de personnes qui se cherchent. Mais le monde d'Eunice semble plus hostile : elle se confronte à la solitude et aux pressions de son quartier.

SÉANCE #7

VEN 24.01 • 14.30

DE SANG ET D'URINE (CANADA) 12'
THE ISLAND (ALLEMAGNE) 57'

Loin du tumulte de la ville, deux huis clos sur la vie et la mort. Au sein d'environnements imposants, la nature abondante des îles Canaries ou le métal oxydé des ferrailles dans une casse, ces personnages élaborent, au fil de leur quotidien, leurs propres philosophies.



SÉANCE #8

VEN 24.01 • 16.45

THE DAM (POLOGNE) 23'
SE ASOMA LA MAREA (BELGIQUE)
18'
TRANSIT CIRCLE (ALLEMAGNE) 40'



Les jeunes générations bousculent les habitudes et les traditions. Entre révolution intime et révolution politique, du Chili à la Chine, des protagonistes interpellent leurs aînés et élaborent leurs propres règles pendant que d'autres assistent à l'avènement d'une nouvelle société urbaine.

SÉANCE SPÉCIALE

VEN 24.01 • 19.15

AT THE MARGIN (ALLEMAGNE)
1H23

Lesbos 2016. Les témoignages des habitants de l'île révèlent les complexités de cet espace frontalier aux marges de l'Europe : entre le sort des réfugiés et l'action des ONG, ils livrent leurs expériences personnelles, non relayées par les médias, vis-à-vis d'une histoire contemporaine qui dépasse leur quotidien immédiat autant qu'elle le bouleverse.



INFORMATIONS PRATIQUES



Pour plus d'informations, vous pouvez nous contacter :

ÉQUIPE CAMPUS

MARION CZARNY
m.czarny@fipadoc.com
Tél. 01 44 89 99 54 / 05 59 01 59 40

LÉA LETUFFE
l.letuffe@fipadoc.com
Tél. 01 44 89 99 58

SALOMÉ BAZIN
assistant.campus@fipadoc.com
Tél. 01 44 89 89 14

CONTACT

FIPADOC CAMPUS
14, rue Alexandre Parodi
75010 Paris

Du 15 au 26 janvier
Bellevue Vague 1
Place Bellevue
64200 Biarritz

Web : www.fipadoc.com